

STEREOSKOPICKÉ MIKROSKOPY ARSENAL

MODELY STC 902 a STC 902-24



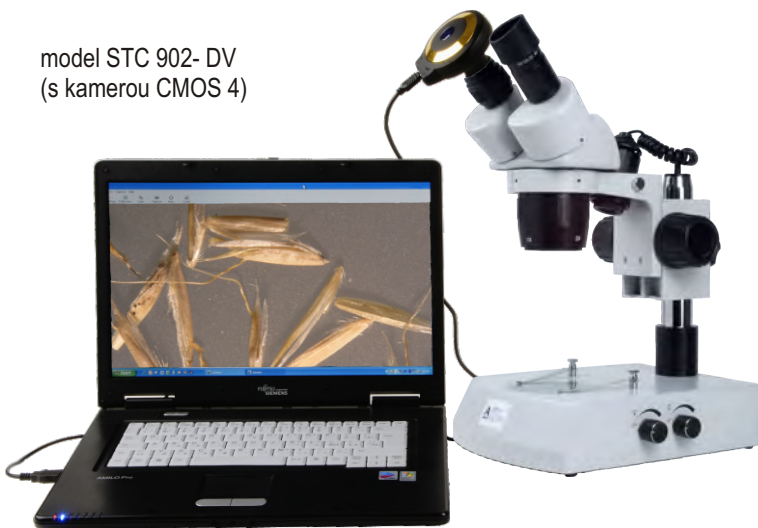
STEREOSKOPICKÉ MIKROSKOPY ARSENAL MODELY STC 902 A STC 902-24

jsou určeny k pozorování trojrozměrných neprůhledných předmětů v dopadajícím světle i k pozorování tenkých průhledných objektů v procházejícím světle v případech, kdy dostačuje pro pozorování malé zvětšení. Přístroje jsou vhodné též k preparačním pracím. Pozorovat můžete jak při umělém, tak při přirozeném osvětlení. Dále pro použití v průmyslu, montáž a kontrolu výrobků, povrchu a struktury materiálu. Uplatnění naleznou rovněž ve zlatnictví a hodinářství.

Oblasti použití: botanika, biologie, zoologie, entomologie, medicína, mineralogie, archeologie, strojírenství, výroba přístrojů a další oblasti vědy i techniky.

Výhodou je zvláště **velký pracovní stůl** ①, výhodný pro pozorování větších předmětů.

model STC 902- DV
(s kamerou CMOS 4)

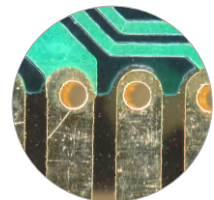


Digitální kamery CMOS pomohou **šetřit Vaše oči** při práci - můžete obraz pohodlně sledovat na obrazovce Vašeho PC či notebooku. Pozorování na velké obrazovce ocení nejen vyučující, aby názorně předvedli studentům předmět pozorování, ale také ti, kteří potřebují kolegům ukázat např. vady či nedostatky sledovaných výrobků.

model STC 902



Model **STC 902-M** je stereoskopický mikroskop STC 902, navíc vybavený měřicím (mikrometrickým) stolcem. Tento model je určen pro pozorování a **měření nebo pro plynulý posuv pozorovaného předmětu v ose X,Y po malých krocích**. Tato manipulace je zvláště vhodná při velkých zvětšeních nebo při fotografování, kdy potřebujete pozorovaný detail umístit do středu fotografovaného místa, a posun předmětu rukou by způsobil, že vybraný detail se dostane mimo zorné pole.



model STC 902- M
(s měřicím stolcem)

TECHNICKÉ ÚDAJE MODELU STC 902

■ ROZSAH ZVĚTŠENÍ

- skokové zvětšení 10x, 20x, 30x, 60x

■ STEREOSKOPICKÁ HLAVICE

- úhel sklonu 45°

- dioptrická aretace levého okulárového tubusu v rozmezí $\pm 5D$

- nastavení očního rozestupu v rozsahu 55-75 mm

■ OKULÁRY

- širokoúhlé okuláry WF 10x/20 mm  a WF 20x/10 mm  pro pozorování s brýlemi

■ OBJEKTIV

- pár achromatických objektivů 1x, 3x

■ PRACOVNÍ STOLEK

- pevný obdélníkový 240 x 200 mm s pružinovými držáky preparátů; pro pozorování v dopadajícím světle je určena kruhová černobílá pracovní podložka, pro pozorování v procházejícím světle kruhová skleněná pracovní podložka (obě podložky mají průměr 95 mm)

■ OSTŘENÍ

- ostření v rozsahu 50 mm

■ MAXIMÁLNÍ VÝŠKA POZOROVANÉHO PŘEDMĚTU

- 102 mm

■ PRACOVNÍ VZDÁLENOST

- 95 mm

■ OSVĚTLENÍ

- zabudované síťové osvětlení pro pozorování v dopadajícím i procházejícím světle

- vrchní osvětlení s plynulou regulací intenzity, s halogenovou žárovkou s reflexní parabolou 230V/12V 15W

- spodní osvětlení: halogenová žárovka 12V, 15W

- možnost nastavit vrchní, spodní nebo smíšené (vrchní i spodní současně) osvětlení

■ HMOTNOST PŘÍSTROJE/HMOTNOST BALENÍ

- 6,3 kg/7,3 kg

■ ROZMĚRY PŘÍSTROJE/ROZMĚRY BALENÍ

- v. 360 x š. 220 x h. 260 mm/v. 490 x š. 265 x h. 370 mm

- v polystyrenové krabici a vnějším kartonu

TECHNICKÉ ÚDAJE MODELU STC 902-24

■ ROZSAH ZVĚTŠENÍ

- skokové zvětšení 20x, 40x, 80x

■ OBJEKTIV

- pár achromatických objektivů 2x, 4x

■ OSTATNÍ ÚDAJE

- shodné s modelem STC 902

MOŽNOST DOKOMPLETOVÁNÍ DALŠÍM PŘÍSLUŠENSTVÍM

■ širokoúhlý okulár WF 10x/20 mm  MK s měřítkem a křížem

■ širokoúhlý okulár WF 15x

■ objektivový mikrometr tzv. kalibrační sklíčko pro stereomikroskopy

■ předsádky se zvětšením 0,5x a 2x

■ speciální držák drahých kamenů

■ temné pole pro stereomikroskopy

■ Husí krk 2109 se zdrojem 150W a barevnými filtry, kruhové osvětlení KOOV 2109 (studené světlo - optická vlákna)

■ Husí krk LED 301 3W, kruhová osvětlení KLED 1448 a KLED 4080

■ měřicí stůlek manuální MSM-1, digitální MSD-3, křížový stůlek XY-3

■ digitální kamery CMOS



Dvoubodový husí krk 2109 se zdrojem 150W - osvětlením z více stran eliminujete nežádoucí stíny. Váš objekt pozorujete při různém osvětlení díky barevným filtrům, které jsou již v základní sestavě. Informujte se na další přídavná osvětlení.



Měřicí stůlek manuální MSM-1 umožňuje měření pozorovaných vzorků s přesností 10 µm. Informujte se na další posuvné a měřicí stolky ARSENAL. Oceníte je zvláště při velkých zvětšeních a pokud potřebujete plynule pohybovat pozorovaným předmětem.



Digitální kamera CMOS slouží nejen jako kamera pro přímý přenos obrazu, ale i jako digitální fotoaparát. Pomocí praktického softwaru s ní lze snadno pořizovat obrázky, které se přenáší přímo do PC.



Temné pole vhodné k dokompletování stereomikroskopu zejména při pozorování drahých kamenů. Vyniknou tak např. inkluze a nečistoty, které v běžném světle neuvidíte.

