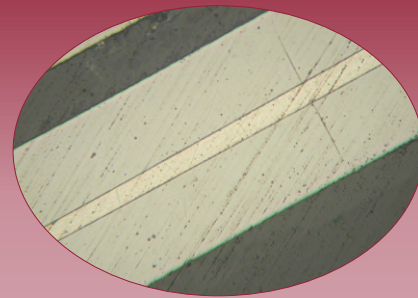


# METALOGRAFICKÉ MIKROSKOPY ARSENAL

## MODEL AM 2203-T



### METALOGRAFICKÝ MIKROSKOP ARSENAL MODEL AM 2203-T

je nový model metalografického mikroskopu, na kterém oceníte nejen krásný obraz, ale také **nízkou hmotnost, kompaktní velikost a moderní vzhled**. Pokud hledáte přístroj, který by Vám nezabral většinu pracovního stolu, AM 2203-T bude tím pravým.

Při pozorování objemnějších předmětů využijete **objektivy s dlouhou pracovní vzdáleností (LWD)** ①. Kvalita zobrazení je zaručena v podobě **planachromatických objektivů**. Irisová aperturní a polní clona dodají zobrazení patřičný lesk a barevný odstín doladíte bleskově pomocí barevných filtrů, které jsou rovněž součástí základní výbavy.

V provozech, kde kolísá **vstupní napětí**, se Vám bude hodit i jeho variabilita, která je určena **rozmezím 85 - 265 V** ②. Trinokulární hlavice je připravena k připojení digitální kamery nebo fotoaparátu. Pokud pracujete v metalografické laboratoři, uvítáte i možnost doobjednat **suchý objektiv 100x**, což je v této třídě mikroskopů cenná výjimka (standardně bývá objektiv se zvětšením 100x imerzní, což znemožňuje jeho použití pro některé aplikace).



## TECHNICKÉ ÚDAJE

### ■ ROZSAH ZVĚTŠENÍ MIKROSKOPU

- 40 - 1 000x (s volitelným příslušenstvím až 2 000x)

### ■ TRINOKULÁRNÍ HLAVICE

- úhel sklonu 45°, otočná o 360°

- nastavitelný oční rozstup v rozsahu 48 - 75 mm

- pravý okulárový tubus je vybaven dioptrickou aretací v rozsahu  $\pm 5D$

### ■ OKULÁRY

- širokoúhlé WF 10x/18 mm a WF 10x/18 mm MK (1 ks) s měřítkem a křížem

- násuvný průměr 23,2 mm

### ■ REVOLVEROVÁ HLAVICE

- pro 4 objektivy

### ■ OBJEKTIVY

- planachromatické 4x 0,10; 10x0,25; 50x0,70 (odpružený); 100x1,25 (odpružený, o. im.)

- kalibrační sklíčko - objektivový mikrometr 1mm/100 dílků

### ■ PRACOVNÍ STOLEK

- obdélníkový stolek 172 x 142, se svislými, koaxiálně uspořádanými otočnými knoflíky k ovládní příčného a podélného posuvu

- pružinový držák preparátu

- rozsah pohybu 53 x 30 mm

### ■ OSTŘENÍ

- hrubé a jemné, které se provádí zdvihem stolku, je ovládáno koaxiálně uspořádanými otočnými knoflíky, umístěnými po obou stranách stativu; rozsah zdvihu při makroaretaaci 10 mm, mikroaretace je funkční v celém rozsahu pohybu makroaretace, rozsah pohyb při jemném ostření v rámci jedné otáčky 0,2 mm; hodnota dílku stupnice mechanismu jemného ostření 0,001 mm

- zaostřovací mechanismus je vybaven bezpečnostní záložkou, která zabraňuje poškození objektivu při kontaktu s pozorovaným objektem a nastavitelnou tuhostí posuvu

### ■ CLONY, FILTRY, POLARIZAČNÍ ZAŘÍZENÍ

- irisová aperturní clona

- polní clona

- barevné světelné filtry v objímce - modrý, žlutý a zelený, průměr filtrů - 12 mm

- polarizační zařízení

### ■ OSVĚTLENÍ

- zabudované osvětlení podle Köhlerova principu s halogenovou žárovkou 6V 20W

- plynulá regulace intenzity osvětlení

- variabilní vstupní napětí 85 - 265 V

### ■ HMOTNOST PŘÍSTROJE/HMOTNOST BALENÍ

- 6,8 kg/8,7 kg

### ■ ROZMĚRY PŘÍSTROJE/ROZMĚRY BALENÍ

- v. 350 x š. 203 x h. 430 mm/v. 610 x š. 390 x h. 280 mm

## MOŽNOST DOKOMPLETOVÁNÍ DALŠÍM PŘÍSLUŠENSTVÍM

■ širokoúhlý okulár s křížem WF10x K, širokoúhlý okulár WF 15x, WF 16x, WF 20x

■ objektiv planachromatický LWD 100x0,75 suchý

■ komponenty pro připojení snímáčího zařízení digitálního fotoaparátu, barevné snímáčí digitální kamery CMOS, snímáčí CCD kamery



Díky digitální kameře CMOS (objednejte si ji zvlášť) máte možnost sledovat on-line obraz přímo na monitoru Vašeho notebooku nebo PC a jediným kliknutím pořizovat fotografie v rozlišení až 5 Mpix.



Planachromatické LWD objektivy Vám umožní pracovat i s objemnějšími vzorky a zorné pole budete mít zaostřené prakticky v celém rozsahu. Pro použití s digitální kamerou nebo fotoaparátem je tento typ objektivů nejlepší volbou.



Pohodlný přístup k žárovce se Vám bude hodit v případě, že ji budete muset sami vyměnit.



Trinokulární hlavice je připravena k připojení digitální kamery nebo fotoaparátu.

